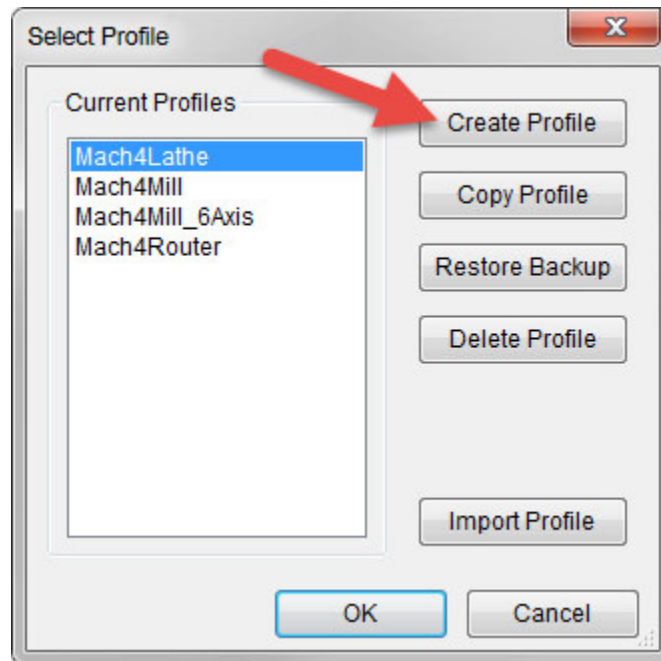


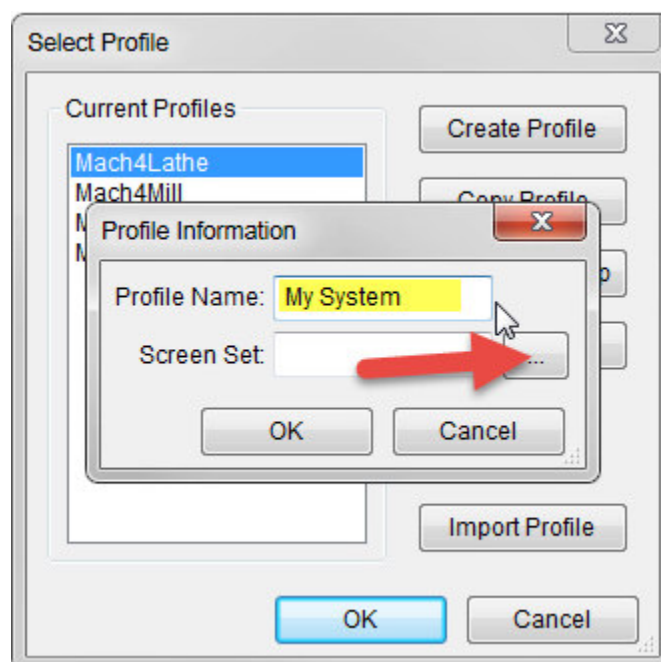
Installation ESS Smoothstepper in Mach4

Die Dateien Warp9Mach4.m4pw und Warp9Mach4.sig in das Mach4/Plugin/ Verzeichniss kopieren

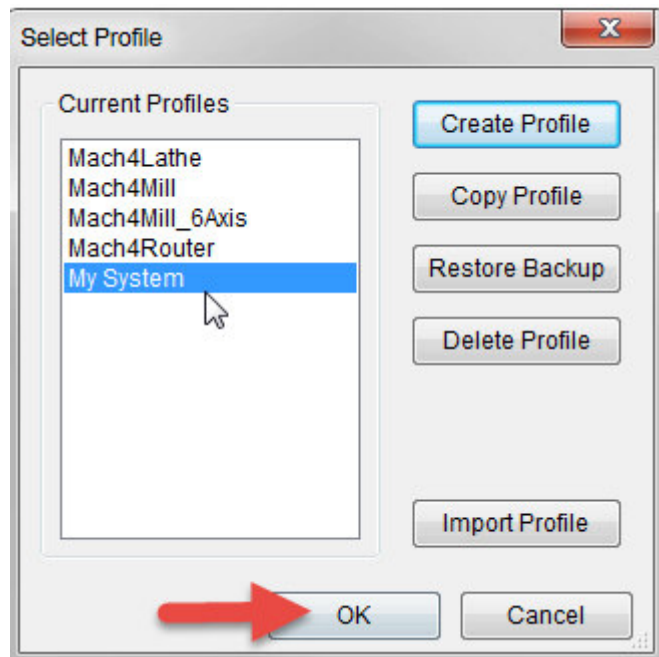
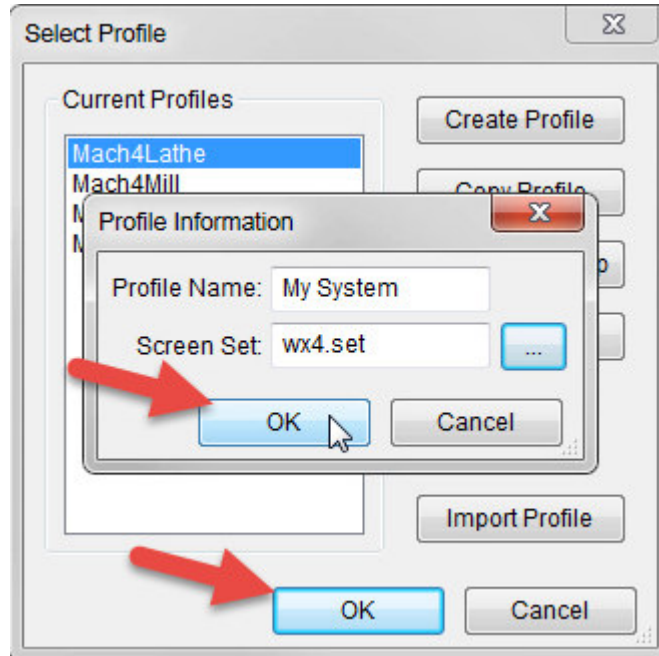
Mach4 starten und ein neues Profil erstellen



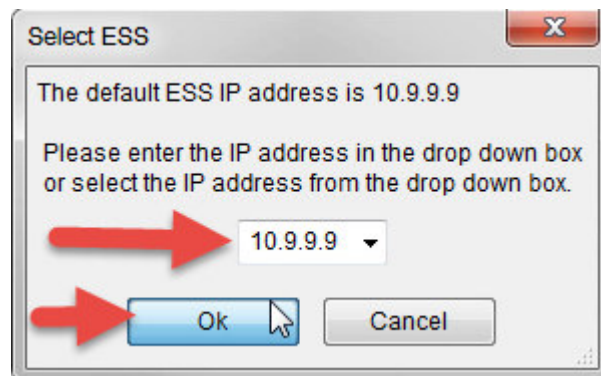
Profil Name eingeben



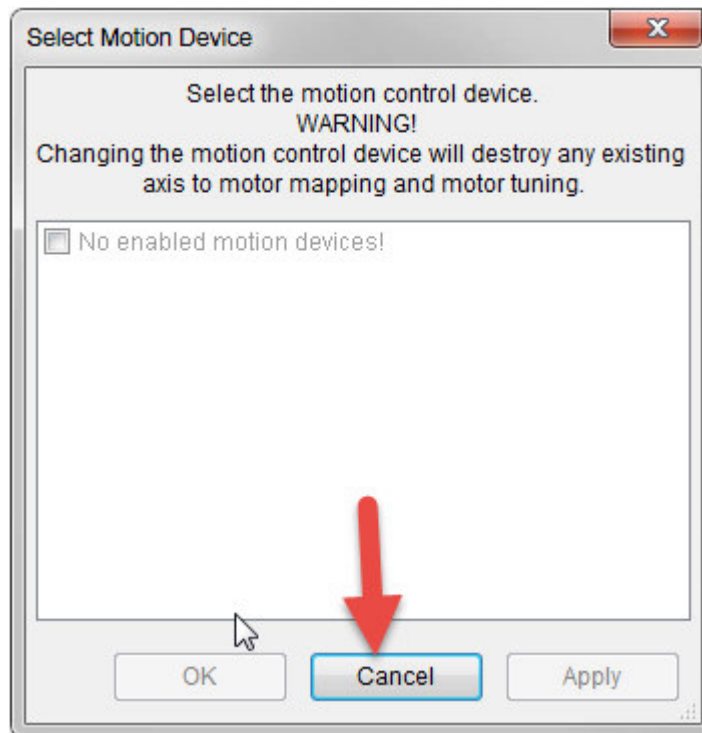
Screen auswählen: für 4 Achsen **wx4.set** für 6 Achsen **wx6.set**



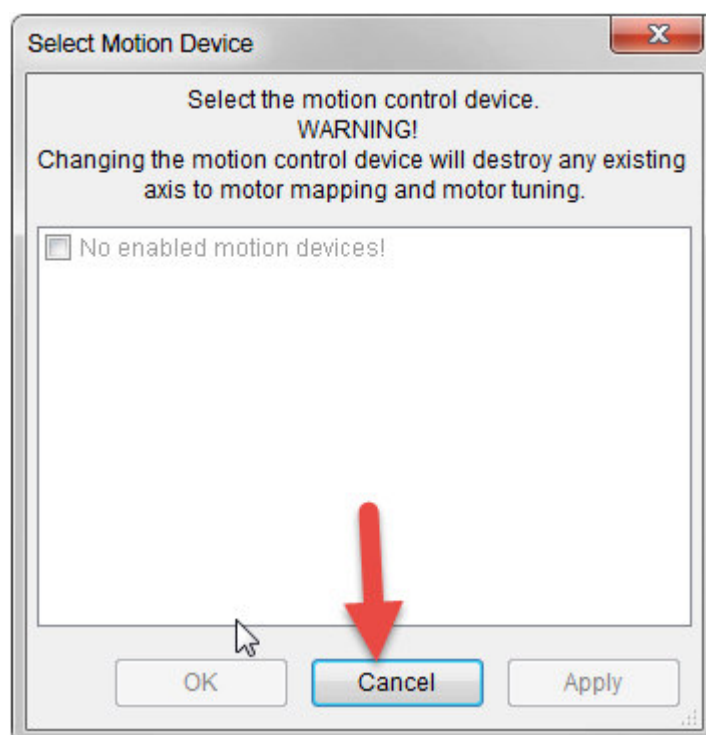
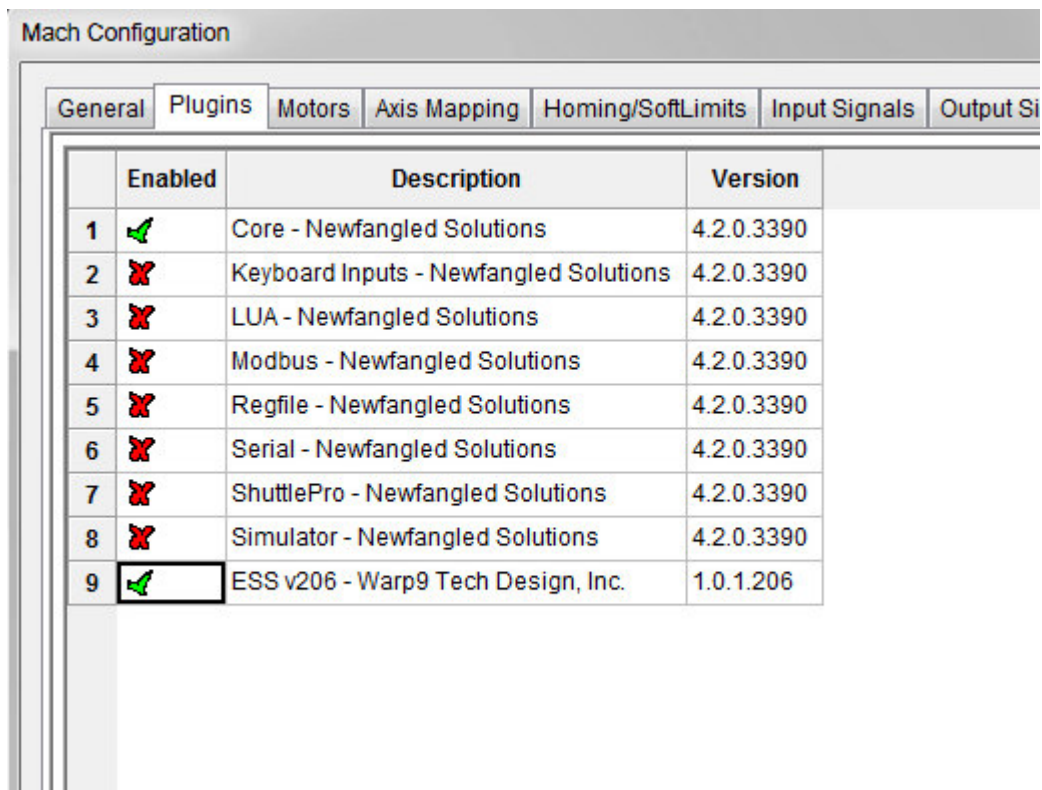
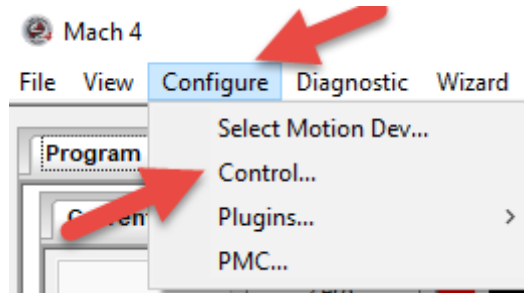
Nach dem OK wird die IP eingegeben. 10.9.9.9



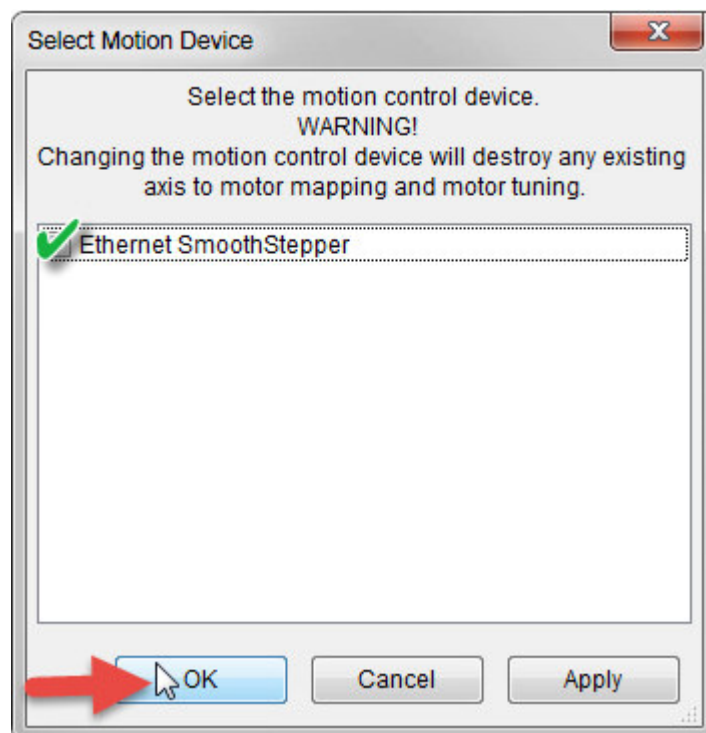
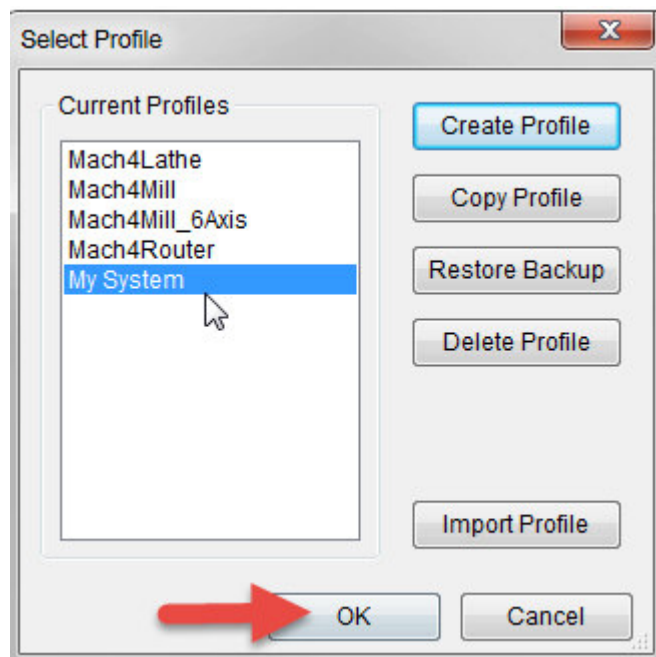
OK drücken und beim nächsten Bild auf Cancel gehen



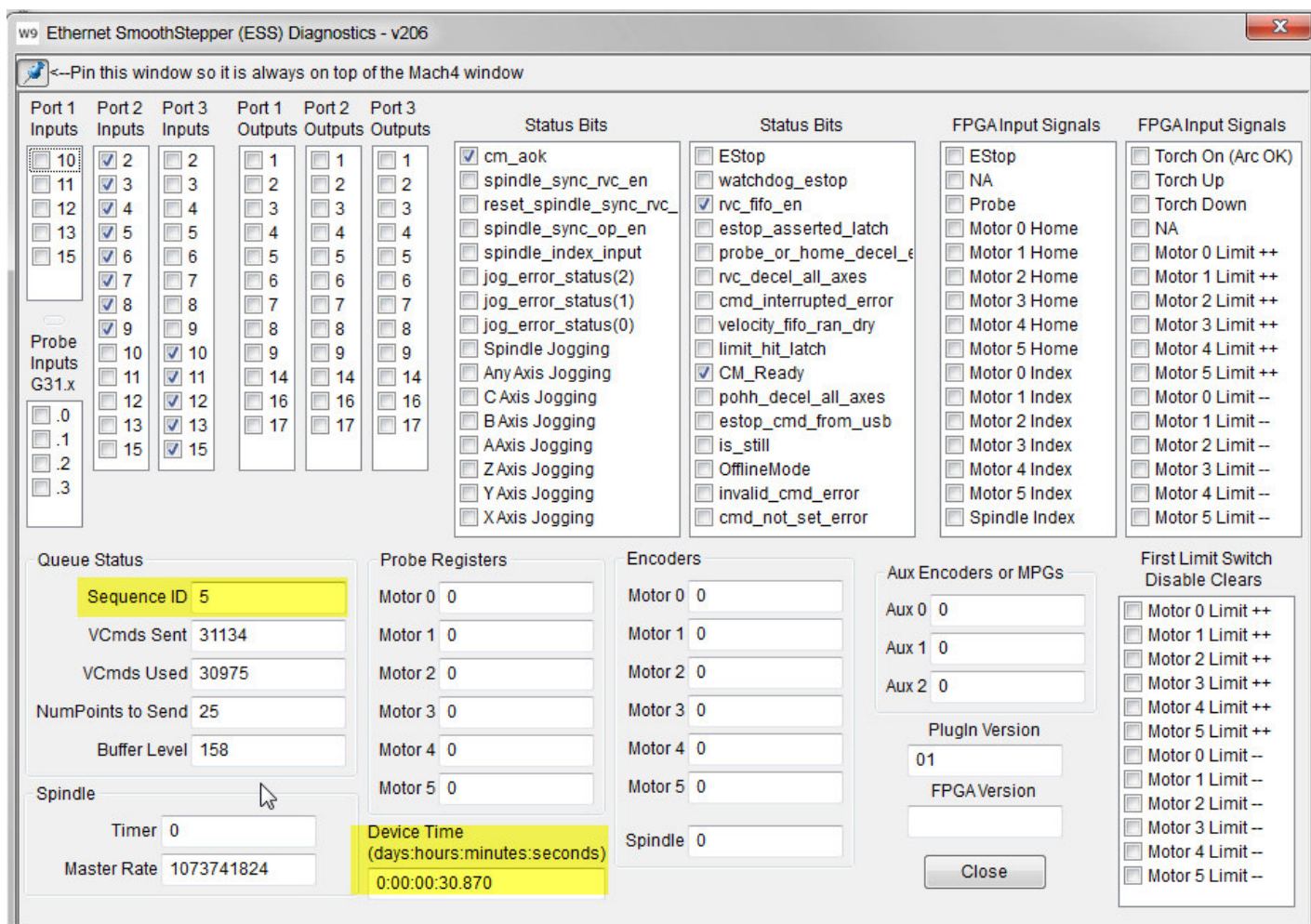
danach startet Mach4 und auf Konfigurieren → Control den ESS auswählen



Danach Mach4 beenden und neu starten und das Profil auswählen



Menu -> Diagnostic-> and click on the “ESS v***– Warp9 Tech Design, Inc”



Für Konfiguration des ESS kann man auf die Warp9 Seite gehen um eine Übersicht zu erhalten

<https://warp9td.com/index.php/gettingstarted/setting-up-the-smoothstepper-and-mach4>